

Excedente do consumidor, excedente do produtor e eficiência

Roberto Guena

USP

28 de maio de 2013

- 1 Excedente do consumidor
- 2 Excedente do produtor
- 3 Eficiência

A disposição a pagar por um bem de um consumidor é o valor máximo que esse consumidor está disposto a pagar para adquirir esse bem.

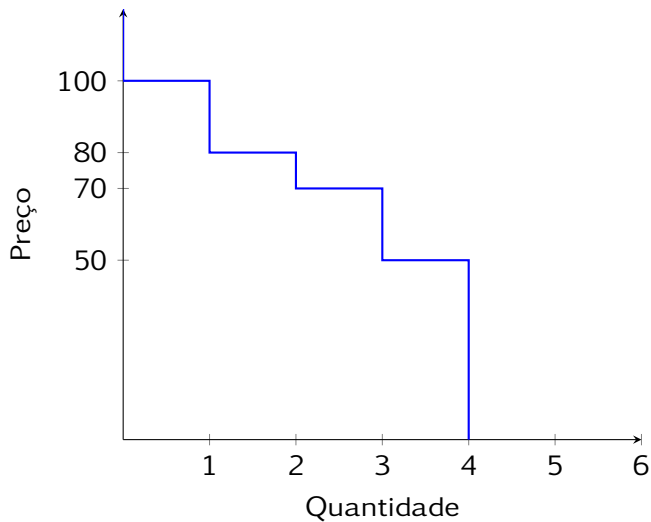
Exemplo, disposição a pagar por um álbum histórico de Elvis Presley

Comprador	Disposição a pagar (R\$)
John	100
Paul	80
George	70
Ringo	50

Exemplo: da disposição a pagar à escala de demanda

Preço	Compradores	Quantidade Demandada
Mais que R\$100	Nenhum	0
Mais que R\$80 até R\$100	John	1
Mais que R\$70 até R\$80	John e Paul	2
Mais que R\$50 até R\$70	John, Paul e George	3
R\$50 ou menos	John, Paul, George e Ringo	4

Curva de demanda



Chamamos de excedente do consumidor a soma das diferenças entre as disposições a pagar dos consumidores que adquirem determinado bem e os valores efetivamente pagos por esses consumidores na aquisição desse bem.

Exemplo: excedente do consumidor quando o preço é R\$80

Comprador	Disposição a pagar (R\$)	Adquire o álbum?	Excedente do consumidor
John	100		

Exemplo: excedente do consumidor quando o preço é R\$80

Comprador	Disposição a pagar (R\$)	Adquire o álbum?	Excedente do consumidor
John	100	sim	

Exemplo: excedente do consumidor quando o preço é R\$80

Comprador	Disposição a pagar (R\$)	Adquire o álbum?	Excedente do consumidor
John	100	sim	$100 - 80 = 20$

Exemplo: excedente do consumidor quando o preço é R\$80

Comprador	Disposição a pagar (R\$)	Adquire o álbum?	Excedente do consumidor
John	100	sim	$100 - 80 = 20$
Paul	80	sim	$80 - 80 = 0$

Exemplo: excedente do consumidor quando o preço é R\$80

Comprador	Disposição a pagar (R\$)	Adquire o álbum?	Excedente do consumidor
John	100	sim	$100 - 80 = 20$
Paul	80	sim	$80 - 80 = 0$
George	70	não	0

Exemplo: excedente do consumidor quando o preço é R\$80

Comprador	Disposição a pagar (R\$)	Adquire o álbum?	Excedente do consumidor
John	100	sim	$100 - 80 = 20$
Paul	80	sim	$80 - 80 = 0$
George	70	não	0
Ringo	50	não	0

Exemplo: excedente do consumidor quando o preço é R\$80

Comprador	Disposição a pagar (R\$)	Adquire o álbum?	Excedente do consumidor
John	100	sim	$100 - 80 = 20$
Paul	80	sim	$80 - 80 = 0$
George	70	não	0
Ringo	50	não	0
Excedente do consumidor total			R\$20

Exemplo: excedente do consumidor quando o preço é R\$72

Comprador	Disposição a pagar (R\$)	Adquire o álbum?	Excedente do consumidor
John	100		

Exemplo: excedente do consumidor quando o preço é R\$72

Comprador	Disposição a pagar (R\$)	Adquire o álbum?	Excedente do consumidor
John	100	sim	

Exemplo: excedente do consumidor quando o preço é R\$72

Comprador	Disposição a pagar (R\$)	Adquire o álbum?	Excedente do consumidor
John	100	sim	$100 - 72 = 28$

Exemplo: excedente do consumidor quando o preço é R\$72

Comprador	Disposição a pagar (R\$)	Adquire o álbum?	Excedente do consumidor
John	100	sim	$100 - 72 = 28$
Paul	80	sim	$80 - 72 = 8$

Exemplo: excedente do consumidor quando o preço é R\$72

Comprador	Disposição a pagar (R\$)	Adquire o álbum?	Excedente do consumidor
John	100	sim	$100 - 72 = 28$
Paul	80	sim	$80 - 72 = 8$
George	70	não	0

Exemplo: excedente do consumidor quando o preço é R\$72

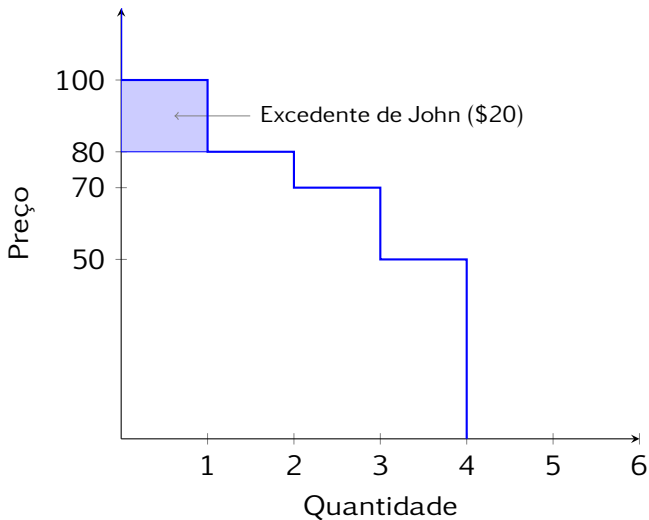
Comprador	Disposição a pagar (R\$)	Adquire o álbum?	Excedente do consumidor
John	100	sim	$100 - 72 = 28$
Paul	80	sim	$80 - 72 = 8$
George	70	não	0
Ringo	50	não	0

Exemplo: excedente do consumidor quando o preço é R\$72

Comprador	Disposição a pagar (R\$)	Adquire o álbum?	Excedente do consumidor
John	100	sim	$100 - 72 = 28$
Paul	80	sim	$80 - 72 = 8$
George	70	não	0
Ringo	50	não	0
Excedente do consumidor total			R\$36

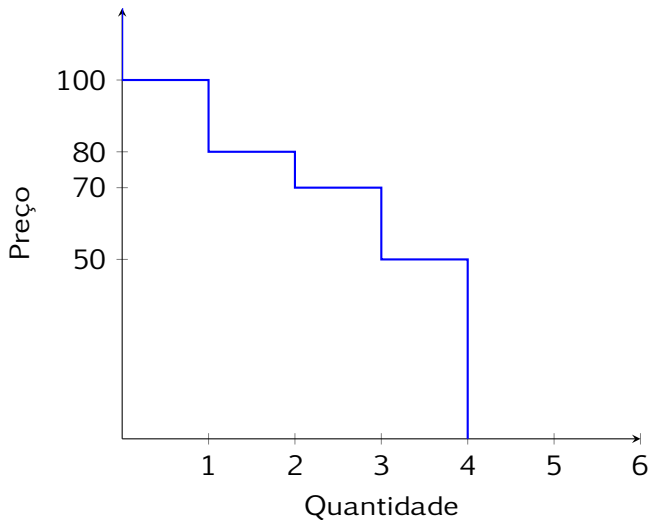
Excedente do consumidor e a curva de demanda

Excedente do consumidor quando o preço é \$80



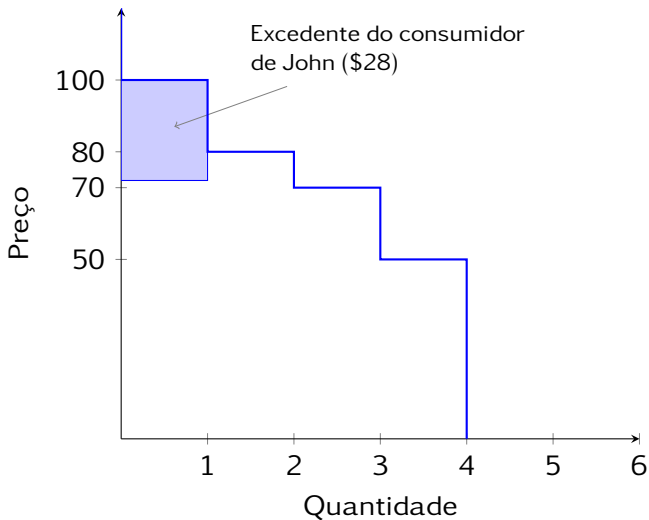
Excedente do consumidor e a curva de demanda

Excedente do consumidor quando o preço é \$72



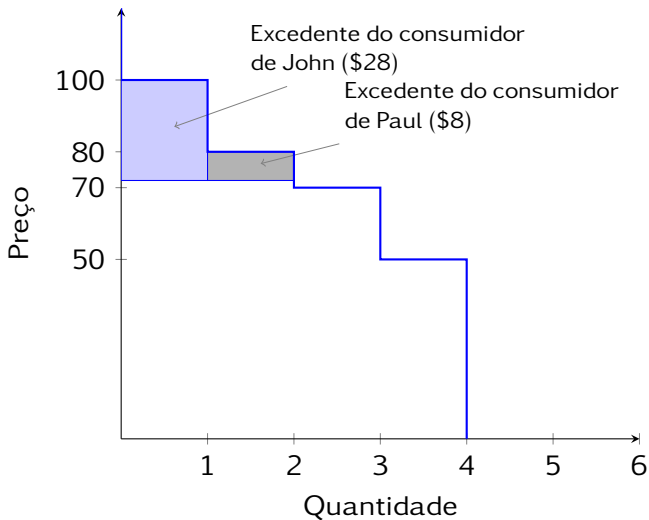
Excedente do consumidor e a curva de demanda

Excedente do consumidor quando o preço é \$72



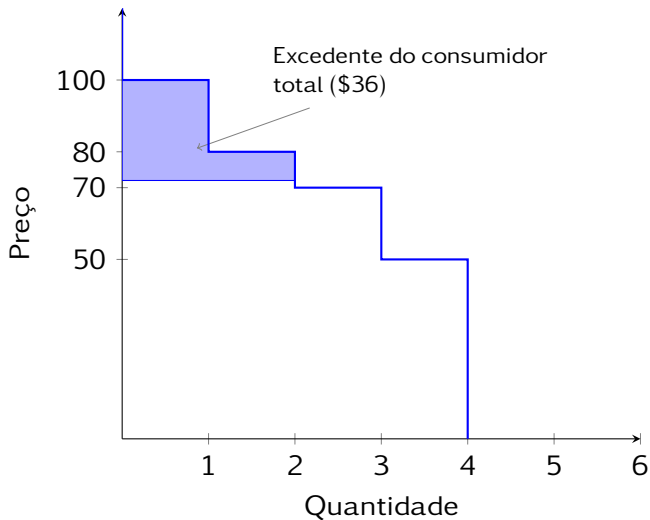
Excedente do consumidor e a curva de demanda

Excedente do consumidor quando o preço é \$72



Excedente do consumidor e a curva de demanda

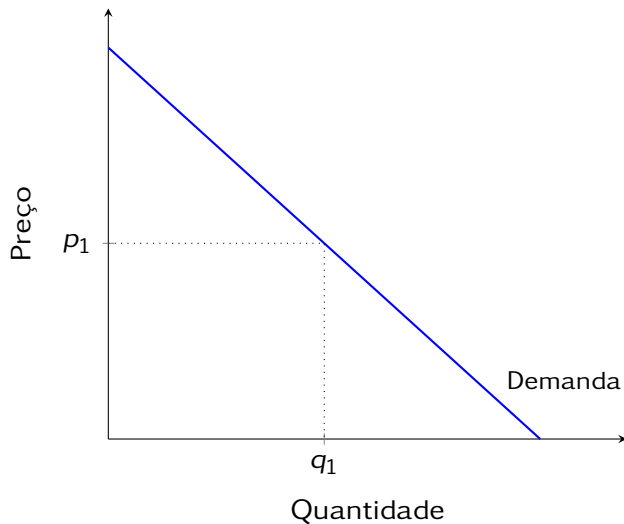
Excedente do consumidor quando o preço é \$72



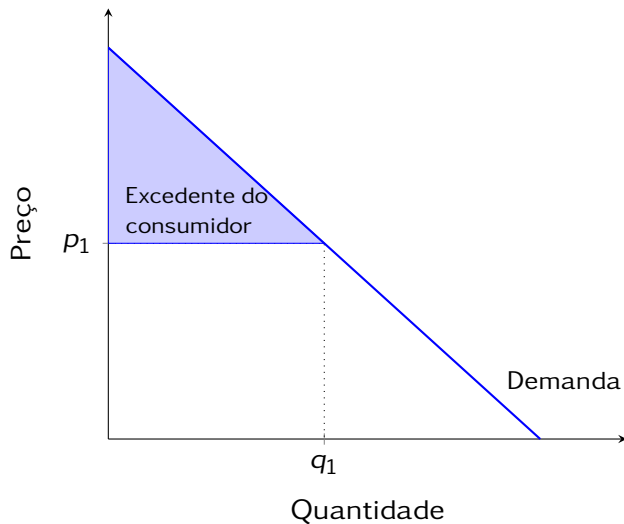
Excedente do consumidor e a curva de demanda

De um modo geral, o excedente do consumidor é dado pela área acima da linha de preço e abaixo da curva de demanda.

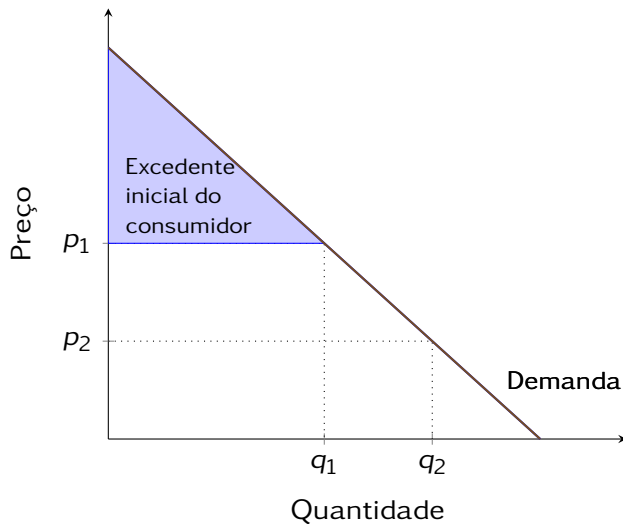
Excedente do consumidor e a curva de demanda



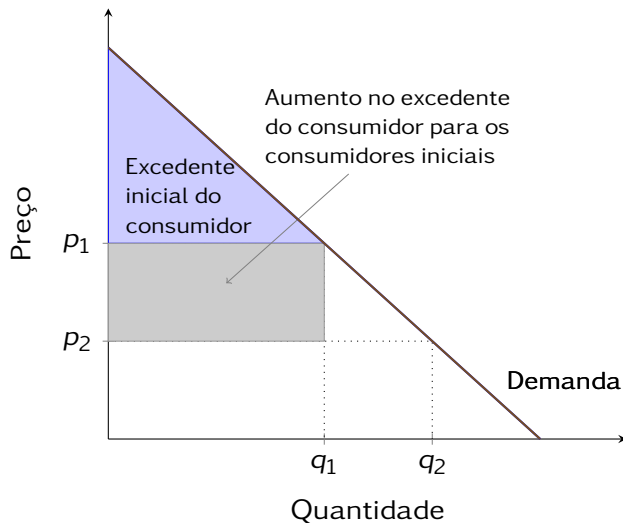
Excedente do consumidor e a curva de demanda



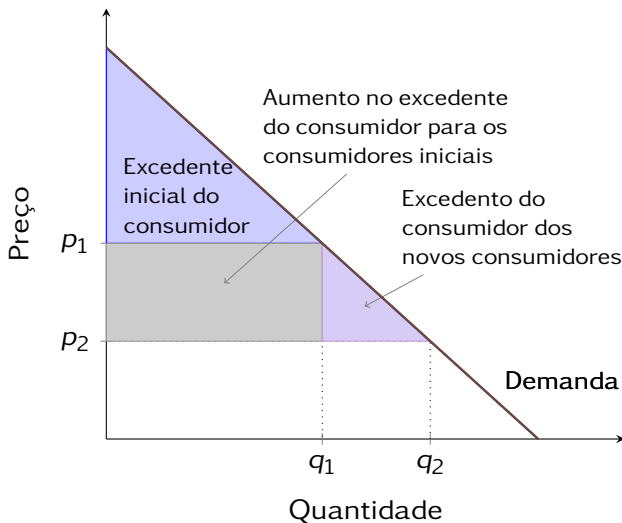
Como o preço afeta o excedente do consumidor



Como o preço afeta o excedente do consumidor



Como o preço afeta o excedente do consumidor



O que o excedente do consumidor mede?

O excedente do consumidor mede o ganho que os consumidores têm ao adquirir um determinado bem no mercado, de acordo com a própria avaliação desses consumidores.

Custo e disposição para vender

O custo de produzir um bem é o valor de tudo o que o vendedor precisa abrir mão para oferecer esse bem. Ele inclui:

- Custos dos materiais necessários à produção do bem.
- Custos dos serviços empregados nessa produção:
 - Salários;
 - remuneração pelos equipamentos empregados;
 - remuneração pelo tempo do ofertante.

O custo de produzir o bem é o valor mínimo necessário para o qual o ofertante está disposto a vendê-lo.

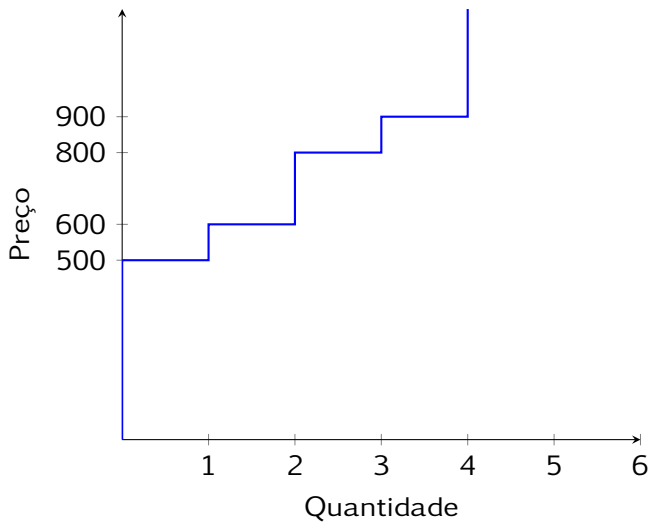
Exemplo: oferta de serviços para pintura de casas

Vendedora	Custo (R\$)
Mary	900
Frida	800
Georgia	600
Grandma	500

Exemplo: do custo à escala de oferta

Preço	Compradores	Quantidade Demandada
R\$900 ou mais	Mary, Frida, Georgia e Grandma	4
R\$800 a R\$900	Frida, Georgia e Grandma	3
R\$600 a R\$800	Georgia e Grandma	2
R\$500 a R\$600	Grandma	1
Menos de R\$500	ninguém	0

Curva de oferta



O excedente do produtor em um mercado de determinado bem é a soma das diferenças entre quanto os ofertantes desse bem recebem ao vendê-lo e o custo de ofertar esses bens.

Exemplo: excedente das produtoras quando o preço é R\$600

Vendedora	Custo (R\$)	vende o serviço?	Excedente da produtora
Mary	900		

Exemplo: excedente das produtoras quando o preço é R\$600

Vendedora	Custo (R\$)	vende o serviço?	Excedente da produtora
Mary	900	não	

Exemplo: excedente das produtoras quando o preço é R\$600

Vendedora	Custo (R\$)	vende o serviço?	Excedente da produtora
Mary	900	não	0

Exemplo: excedente das produtoras quando o preço é R\$600

Vendedora	Custo (R\$)	vende o serviço?	Excedente da produtora
Mary	900	não	0
Frida	800	não	0

Exemplo: excedente das produtoras quando o preço é R\$600

Vendedora	Custo (R\$)	vende o serviço?	Excedente da produtora
Mary	900	não	0
Frida	800	não	0
Georgia	600		

Exemplo: excedente das produtoras quando o preço é R\$600

Vendedora	Custo (R\$)	vende o serviço?	Excedente da produtora
Mary	900	não	0
Frida	800	não	0
Georgia	600	sim	

Exemplo: excedente das produtoras quando o preço é R\$600

Vendedora	Custo (R\$)	vende o serviço?	Excedente da produtora
Mary	900	não	0
Frida	800	não	0
Georgia	600	sim	$600 - 600 = 0$

Exemplo: excedente das produtoras quando o preço é R\$600

Vendedora	Custo (R\$)	vende o serviço?	Excedente da produtora
Mary	900	não	0
Frida	800	não	0
Georgia	600	sim	$600 - 600 = 0$
Grandma	500		

Exemplo: excedente das produtoras quando o preço é R\$600

Vendedora	Custo (R\$)	vende o serviço?	Excedente da produtora
Mary	900	não	0
Frida	800	não	0
Georgia	600	sim	$600 - 600 = 0$
Grandma	500	sim	

Exemplo: excedente das produtoras quando o preço é R\$600

Vendedora	Custo (R\$)	vende o serviço?	Excedente da produtora
Mary	900	não	0
Frida	800	não	0
Georgia	600	sim	$600 - 600 = 0$
Grandma	500	sim	$600 - 500 = 100$

Exemplo: excedente das produtoras quando o preço é R\$600

Vendedora	Custo (R\$)	vende o serviço?	Excedente da produtora
Mary	900	não	0
Frida	800	não	0
Georgia	600	sim	$600 - 600 = 0$
Grandma	500	sim	$600 - 500 = 100$
Excedente total das produtoras			R\$100

Exemplo: excedente das produtoras quando o preço é R\$700

Vendedora	Custo (R\$)	vende o serviço?	Excedente da produtora
Mary	900		

Exemplo: excedente das produtoras quando o preço é R\$700

Vendedora	Custo (R\$)	vende o serviço?	Excedente da produtora
Mary	900	não	

Exemplo: excedente das produtoras quando o preço é R\$700

Vendedora	Custo (R\$)	vende o serviço?	Excedente da produtora
Mary	900	não	0

Exemplo: excedente das produtoras quando o preço é R\$700

Vendedora	Custo (R\$)	vende o serviço?	Excedente da produtora
Mary	900	não	0
Frida	800	não	0

Exemplo: excedente das produtoras quando o preço é R\$700

Vendedora	Custo (R\$)	vende o serviço?	Excedente da produtora
Mary	900	não	0
Frida	800	não	0
Georgia	600		

Exemplo: excedente das produtoras quando o preço é R\$700

Vendedora	Custo (R\$)	vende o serviço?	Excedente da produtora
Mary	900	não	0
Frida	800	não	0
Georgia	600	sim	

Exemplo: excedente das produtoras quando o preço é R\$700

Vendedora	Custo (R\$)	vende o serviço?	Excedente da produtora
Mary	900	não	0
Frida	800	não	0
Georgia	600	sim	$700 - 600 = 100$

Exemplo: excedente das produtoras quando o preço é R\$700

Vendedora	Custo (R\$)	vende o serviço?	Excedente da produtora
Mary	900	não	0
Frida	800	não	0
Georgia	600	sim	$700 - 600 = 100$
Grandma	500		

Exemplo: excedente das produtoras quando o preço é R\$700

Vendedora	Custo (R\$)	vende o serviço?	Excedente da produtora
Mary	900	não	0
Frida	800	não	0
Georgia	600	sim	$700 - 600 = 100$
Grandma	500	sim	

Exemplo: excedente das produtoras quando o preço é R\$700

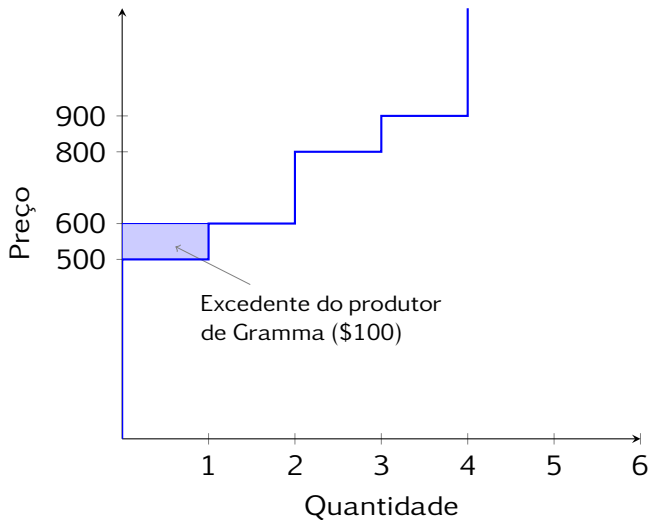
Vendedora	Custo (R\$)	vende o serviço?	Excedente da produtora
Mary	900	não	0
Frida	800	não	0
Georgia	600	sim	$700 - 600 = 100$
Grandma	500	sim	$700 - 500 = 200$

Exemplo: excedente das produtoras quando o preço é R\$700

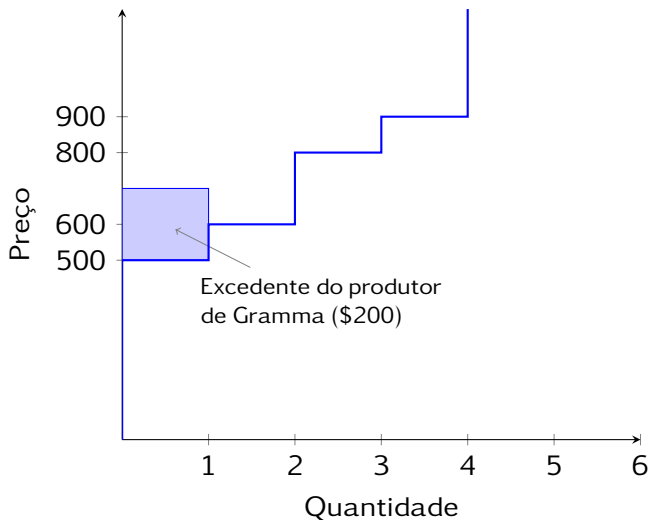
Vendedora	Custo (R\$)	vende o serviço?	Excedente da produtora
Mary	900	não	0
Frida	800	não	0
Georgia	600	sim	$700 - 600 = 100$
Grandma	500	sim	$700 - 500 = 200$
Excedente total das produtoras			R\$300

Excedente do produtor e a curva de oferta.

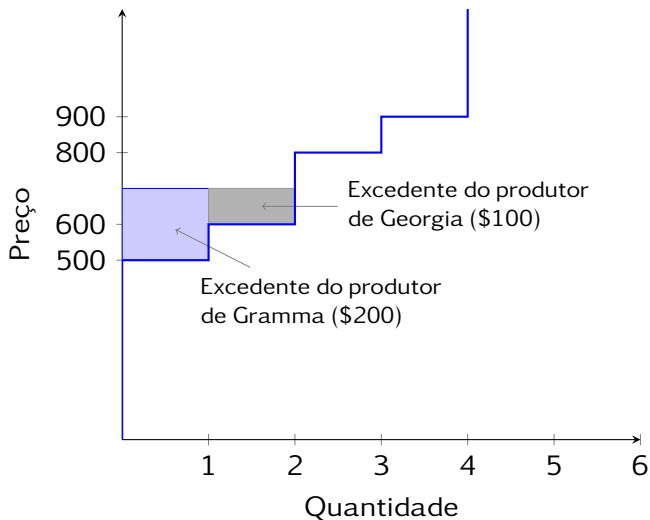
Excedente do produtor quando o preço é \$600



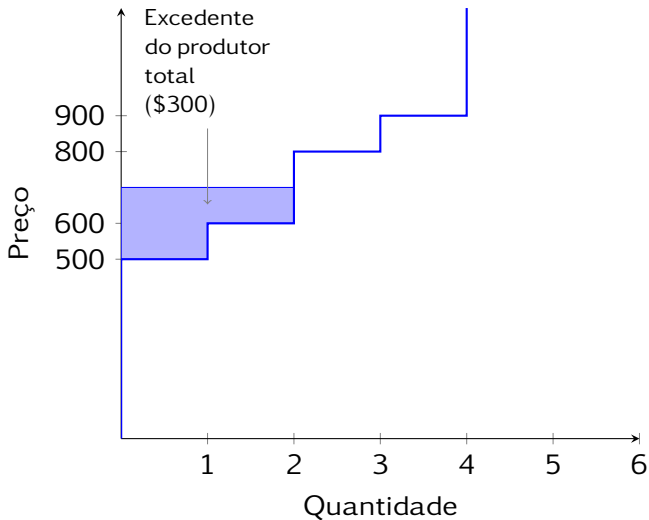
Excedente do consumidor quando o preço é \$700



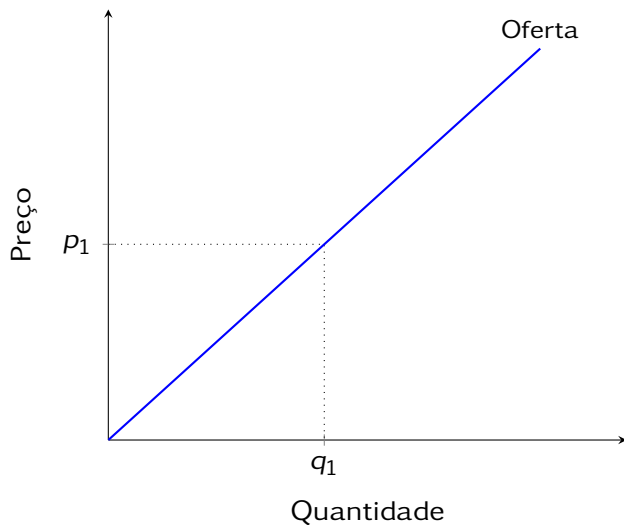
Excedente do consumidor quando o preço é \$700



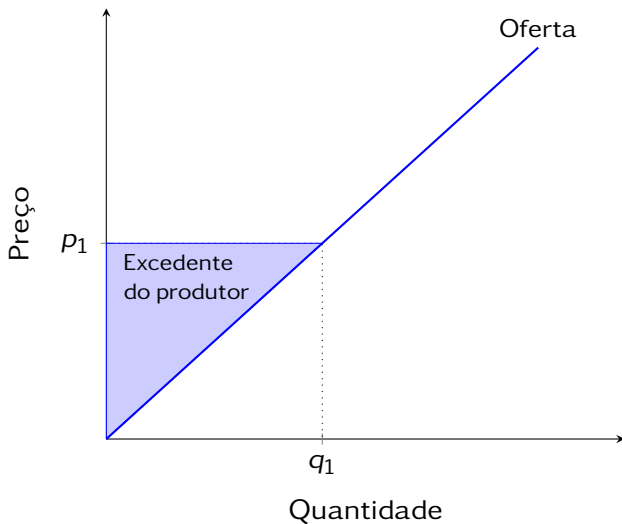
Excedente do consumidor quando o preço é \$700



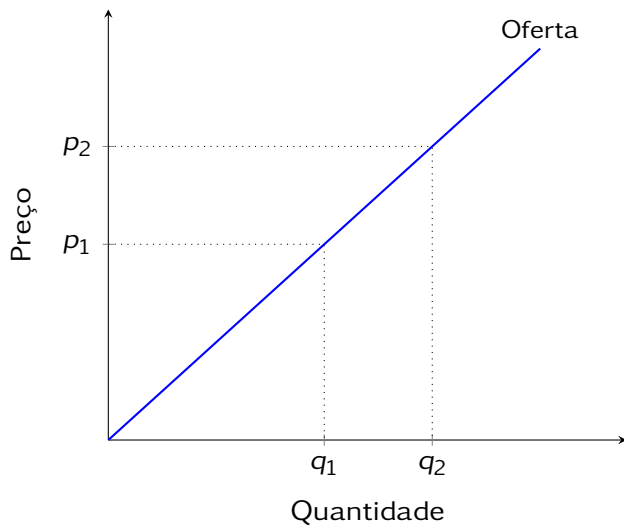
Excedente do produtor e a curva de oferta



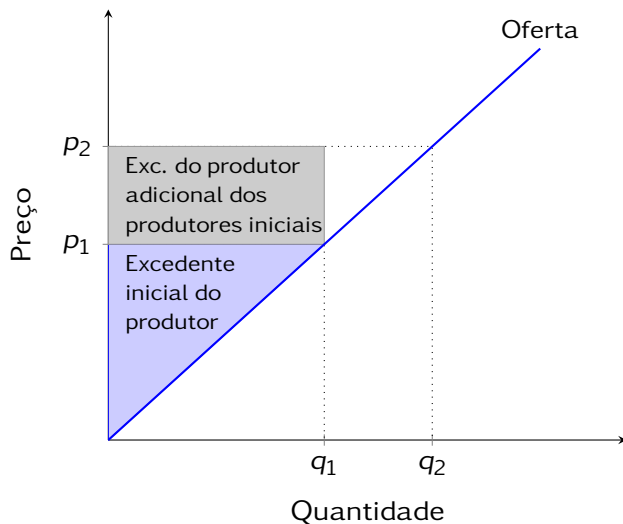
Excedente do produtor e a curva de oferta



Como o preço afeta o excedente do produtor



Como o preço afeta o excedente do produtor

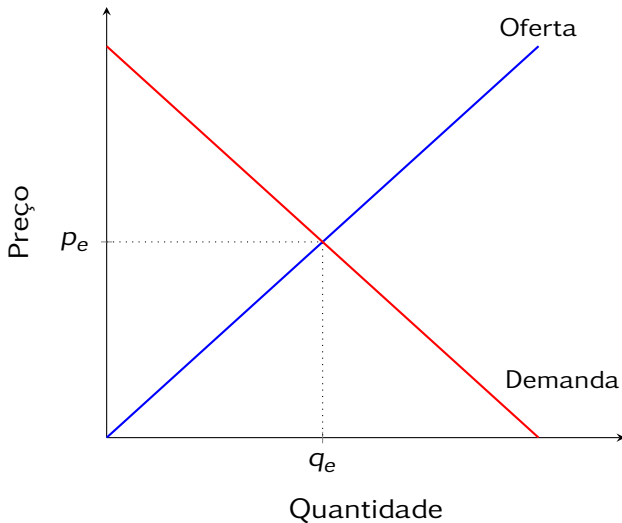


O que o excedente do produtor mede

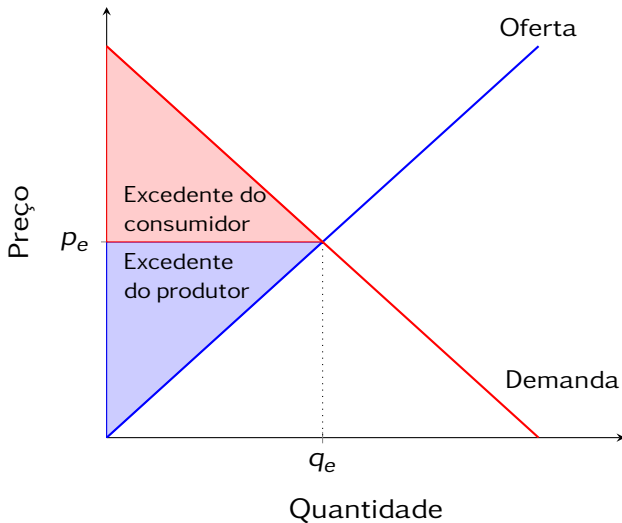
O excedente do produtor mede o ganho dos produtores ao vender um determinado produto.

O excedente social é a soma dos excedentes do consumidor e do produtor. Ele mede o ganho de todos os agentes de um determinado mercado.

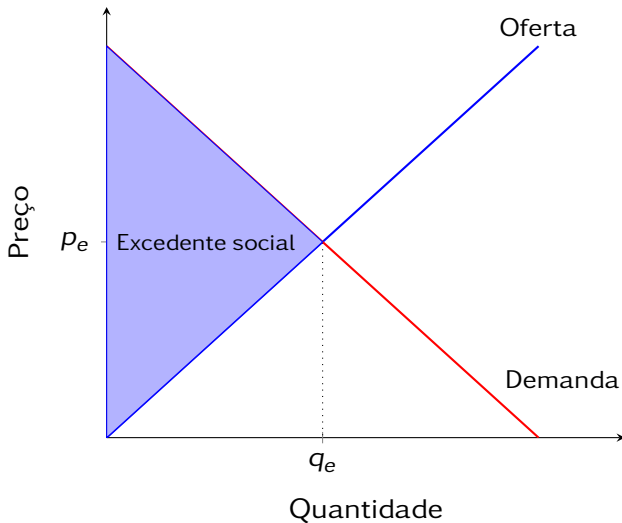
Excedente social em um mercado em concorrência perfeita



Excedente social em um mercado em concorrência perfeita



Excedente social em um mercado em concorrência perfeita



Definição 1

Diz-se que uma economia é eficiente caso o seu resultado seja tal que não é mais possível melhorar a situação de um de seus membros sem piorar a situação de outro.

Definição 2 (equivalente à 1)

Uma economia é eficiente quando o excedente econômico gerado é máximo.

Os mercados em concorrência perfeita são eficientes, isto é, maximizam o excedente social.

Razões para a eficiência dos mercados em concorrência perfeita

- Os bens são adquiridos pelos consumidores com maior disposição a pagar.
- Os bens são produzidos pelos produtores com menor custo.
- São produzidas todas as unidades para as quais a disposição a pagar é superior ao custo de produção.